

安装节气门体衬垫，使其凸起部分朝向图示方向。

>>B<< 初始化程序

打开点火开关，然后关闭并保持关闭至少 10 秒。

发动机 -ECU 和发动机 -A/T-ECU

拆卸与安装

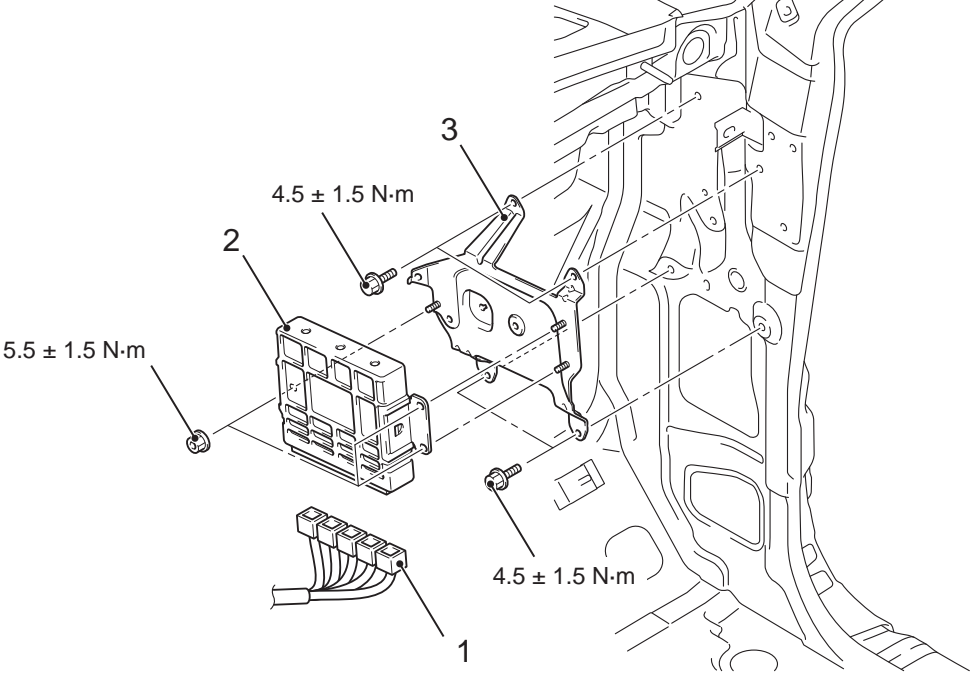
M1131022500321

注意

- 更换发动机 -ECU <M/T> 或发动机 -A/T-ECU <A/T> 时，一定要参阅第 54A 组 – 晶片防盗系统，故障排除，加密代码的注册标准表 <3800>P.54A-29。
- 更换发动机 -ECU <M/T> 或发动机 -A/T-ECU <A/T> 之后，怠速转速可能会不稳定，因为 MPI 发动机学习尚未完成。为使其稳定，使系统学习怠速（参阅第 00 组，维修前的注意事项 - MPI 发动机怠速的学习程序 P.00-77）。

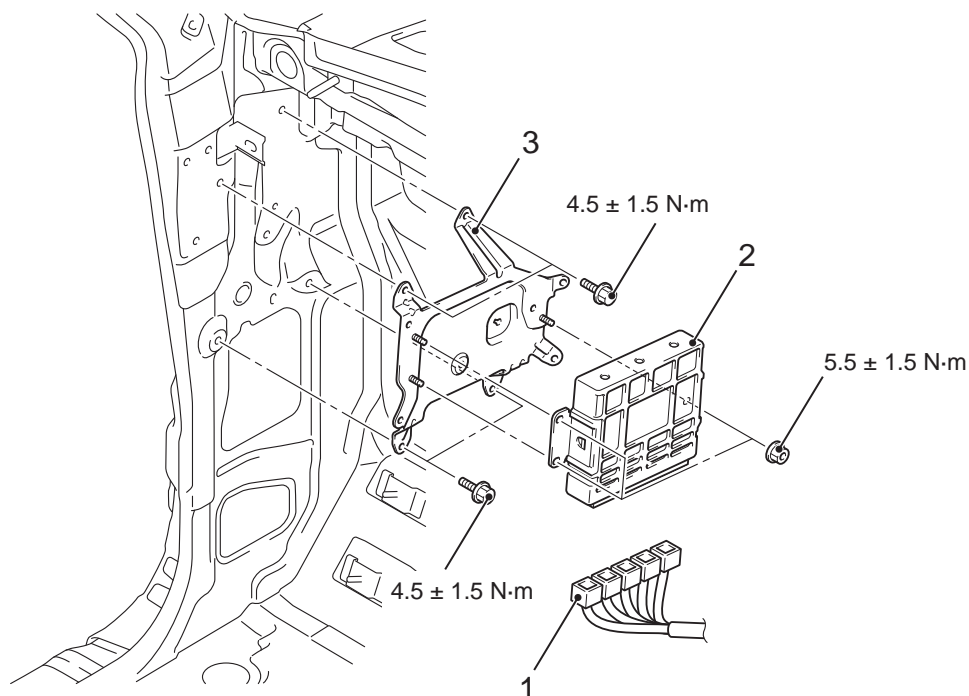
<p>拆卸前操作</p> <ul style="list-style-type: none">• 拆卸前部防滑压板外部和前围侧饰板（参阅第 52A 组 – 装饰件 P.52A-15）< 乘客侧 >。• 拆卸乘客侧下护盖和杂物箱总成（参阅第 52A 组 – 仪表板总成 P.52A-7）。	<p>安装后操作</p> <ul style="list-style-type: none">• 安装乘客侧下护盖和杂物箱总成（参阅第 52A 组 – 仪表板总成 P.52A-7）。• 安装前部防滑压板外部和前围侧饰板（参阅第 52A 组 – 装饰件 P.52A-15）< 乘客侧 >。
---	---

<左舵车型>



AC802745 AB

<右舵车型>



AC802746AB

发动机 -ECU <M/T> 的拆卸步骤

- >>A<< . 初始化操作（仅安装时）
1. 发动机 -ECU 插接器的连接

<<A>>

<>

2. 发动机 -ECU
3. ECU 支架

发动机 -A/T-ECU <A/T> 的拆卸步骤

- >>A<< . 初始化操作（仅安装时）
1. 发动机 -A/T-ECU 插接器的连接

<<A>>

<>

2. 发动机 -A/T-ECU
3. ECU 支架

2. 拆下发动机 -ECU <M/T> 或发动机 -A/T-ECU <A/T>。

<> ECU 支架的拆卸

1. 断开安装在 ECU 支架背侧上的线束插接器。
2. 拆下 ECU 支架。

安装辅助要点

>>A<< 初始化程序

打开点火开关，然后关闭并保持关闭至少 10 秒。

拆卸辅助要点

<<A>> 发动机 -ECU <M/T> 或发动机

-A/T-ECU <A/T> 的拆卸

1. 断开安装在前柱上的线束插接器，以为拆卸发动机 -ECU <M/T> 或发动机 -A/T-ECU <A/T> 提供足够的间隙。